

L'inspecteur Toutou

Cie Ucorne

Régisseur : Nathan SEBBAGH

06.79.08.87.09 – nathan_seb@hotmail.fr

Lumière :

- Projecteurs : Des lumières de coulisses bleu
7 Découpes Type 614 et 3 Découpes Type 613
4 Pars CP 62 et 7 Pars LEDS Type RGBW (Martin Rush2)
1 lampe de bureau (compagnie)
3 lampes sur le décor (compagnie)
Eclairage salle sur gradateur
- Accessoires : 1 Platine pour le par led au sol
1 Pied de projecteur 1.50m de haut
10 gueuses pour le décor
Prévoir un peu de gaffer noir
- Console : Nous venons avec une conduite dLight sur notre macbook pro.
- Puissance : 20 x 2 kW, 1 direct pour les 7 pars leds et 1 direct au sol en fond de scène

Son :

- Diffusion : Façade : Puissance adaptée à la salle
Diffusion en stéréo
2 Retours (avant-scène en side)
- Machine : Nous venons avec une conduite qLab sur notre macbook pro, prévoir dans l'idéal une carte son 4 voies sauf si possibilité de raccorder directement le mac à votre console, et sinon un minijack avec DI.
1 micro SM58 sur pied (fond de scène au centre)

Impératif :

**Les deux régies son et lumière doivent être l'une à coté de l'autre (à portée de bras), car un seul régisseur est présent en tournée.
Régie de préférence dans la salle.**

Plateau

Ouverture mini : 7.00 m au cadre de scène
Profondeur mini : 7.00 m de l'avant scène au fond noir

Pendrillonnage

Pendrillons à l'Italienne
1 fond velours noir

Accessoires :

1 portant pour les costumes, 2 tables et 4 chaises.
1 bureau et 2 chaises (compagnie)
1 porte manteau (compagnie)
1 machine à fumée avec télécommande manuelle si possible

Loges :

Loges chauffées pour 4 comédiens, avec des serviettes et des petites bouteilles d'eau. Quelques boissons fraîches (jus de fruits et coca-cola), café et thé sont très appréciés ainsi que quelques biscuits et fruits secs et chocolat. Un repas doit être prévu en fonction des horaires de montage/représentations.

Miroir pour maquillage.

Un fer à repasser avec une table.

Décor :



Panneaux en bois tenus par des béquilles.

Prévoir le stationnement du véhicule (type camionnette) après le déchargement jusqu'au rechargement à l'issue de la représentation.

Montage et personnel :

S'il n'y a pas de pré-montage : 2 services

Montage et implantation en 6 heures

Réglage en 1 heure

1 Régisseur Lumière

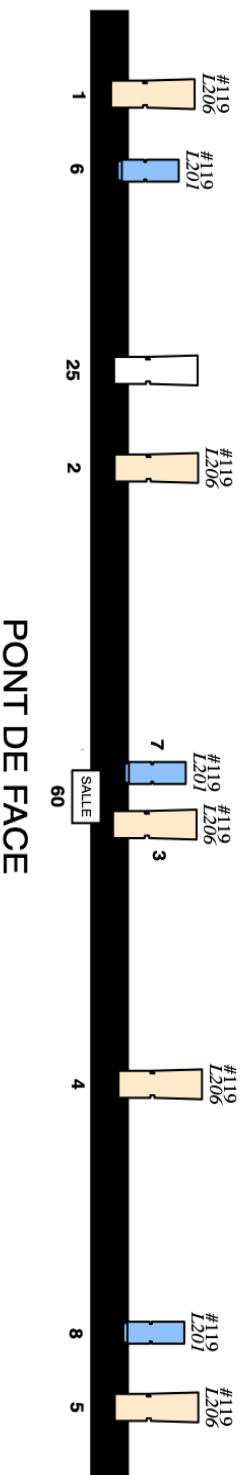
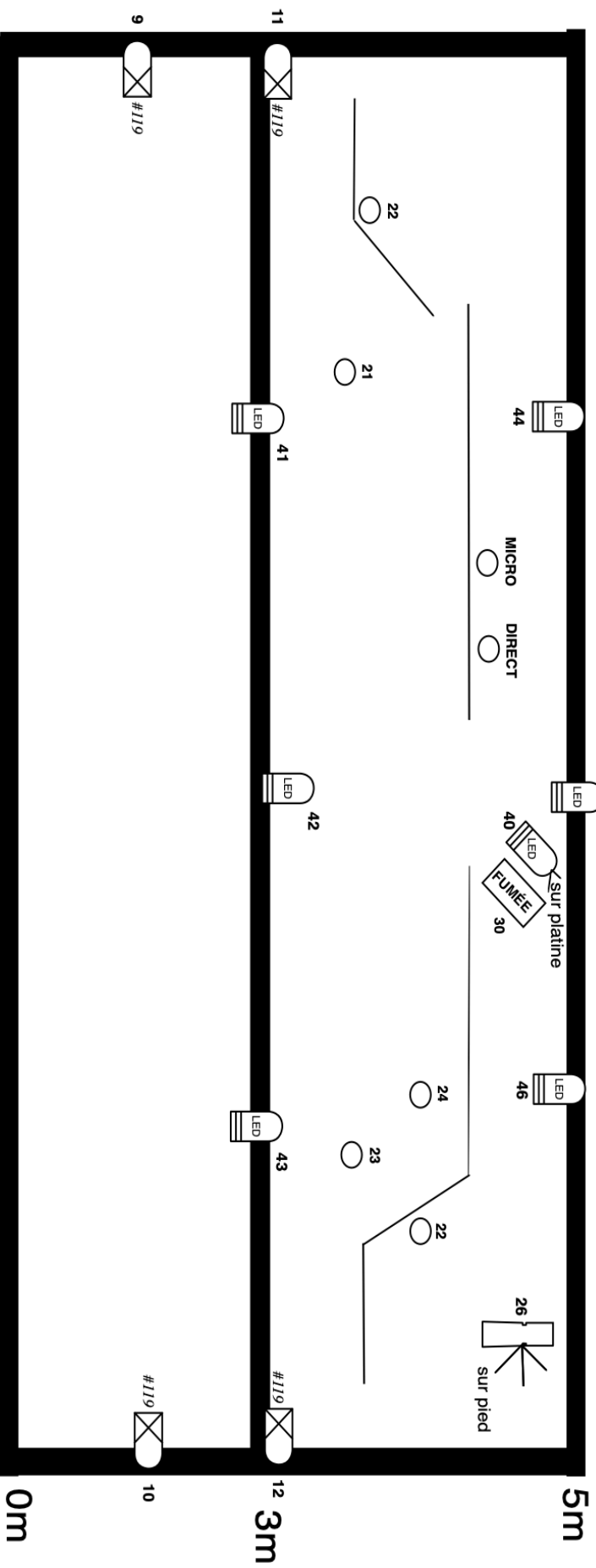
S'il y a pré-montage : 1 service

1 Régisseur Lumière

Durée du spectacle 1 heure sans entracte.

Démontage et chargement à l'issue de la dernière représentation (30 min).

PERCHE EN CONTRES



Plan lumière :

PLAN DE FEU INSPECTEUR TOUTOU 2022

Régisseur Général : Nathan SEBBAGH - 06.79.08.87.09 - nathan_seb@hotmail.fr